



VALSTYBĖS ĮMONĖ VALSTYBINIŲ MIŠKŲ URĖDIJA  
ŠIAULIŲ REGIONINIS PADALINYS

Koresp. Adr.: Žalioji 2, Toliočiai, LT-76319 Šiaulių raj., tel.(8-41) 54 70 94, faks.(8-41) 54 70-68 el.p.: siauliai@vivmu.lt  
Reg. adr.: Pramonės pr. 11A, LT-51327 Kaunas  
Duomenys kaupiami ir saugomi Juridinių asmenų registre, kodas 132340880, PVM mokėtojo kodas LT323408811,  
atsisk. sąsk.: LT387044060008193489

UAB „TK Sun“

2018-11-28

Nr. S-406  
Nr.

DĖL SUTARTIES NUTRAUKIMO

Vadovaujantis Medienos ruošos, miškininkystės ir susijusių paslaugų teikimo sutarties Nr. 18-08/V-18-08 3.1.1-3.1.3 punkto nuostatomis, Jums 2018m. rugsėjo 13 d., 2018m. spalio 16 d. ir 2018m. spalio 24 d. registruotais laiškais buvo išsiųstos biržių kirtimo kortelės su nurodytais terminais, kada turite pradėti medienos ruošos darbus.

Buvote informuoti, kad laiku nepradėjus vykdyti darbų, būsime priversti nutraukti sutartį ir reikalauti sumokėti 2000,00 eurų baudą. Taip pat privalėsime informuoti Viešųjų pirkimų tarnybą apie sutarties nutraukimą dėl esminių sutarties pažeidimų ir įtraukti Jūsų įmonę į nepatikimų tiekėjų sąrašą.

Kadangi Jūs 2018-09-13 ir 2018-10-24 siųstus laiškus atsisakėte priimti ir nustatytu laiku nepradėjote medienos ruošos darbų, mes, vadovaudamiesi Medienos ruošos, miškininkystės ir susijusių paslaugų teikimo sutarties Nr. 18-08/V-18-08 8.3.1 punkto nuostatomis, nutraukiame aukščiau minėtą sutartį nuo 2018 m. gruodžio 10 d. ir reikalaujame iki 2018 m. gruodžio 15 d. sumokėti 2000,00 eurų baudą. Geranoriškai nesumokėjus baudos iki nustatyto termino, kreipsimės į teismą dėl baudos išieškojimo.

L.e. regioninio padalinio viršininkas

Giedrius Tamošiūnas





**VALSTYBĖS ĮMONĖ VALSTYBINIŲ MIŠKŲ URĖDIJA**  
**ŠIAULIŲ REGIONINIS PADALINYS**

Koresp. Adr.: Žalioji 2, Toliočiai, LT-76319 Šiaulių raj., tel.(8-41) 54 70 94, faks.(8-41) 54 70-68 el.p.: siauliai@vivmu.lt  
Reg. adr.: Pramonės pr. 11A, LT-51327 Kaunas  
Duomenys kaupiami ir saugomi Juridinių asmenų registre, kodas 132340880, PVM mokėtojo kodas LT323408811,  
atsisk. sąsk.: LT387044060008193489

UAB „TK Sun“

2018-10-23

Nr. S- 367

I

Nr.

**DĖL SUTARTINIŲ ĮSIPAREIGOJIMŲ VYKDYMO**

Vadovaujantis Medienos ruošos, miškininkystės ir susijusių paslaugų teikimo sutarties Nr. 18-08/V-18-08 3.1.1-3.1.3 punkto nuostatomis, siunčiame Jums biržių kirtimo korteles. Prašome pasirašyti ir po vieną egzempliorių grąžinti VĮ Valstybinių miškų urėdijos Šiaulių regioniniam padaliniui, adresu Žalioji g. 2, Toliočiai, Šiaulių raj.

Primename, kad laiku nepradėjus vykdyti darbų, būsime priversti nutraukti sutartį ir reikalauti sumokėti 2000,00 eurų baudą. Taip pat privalėsime informuoti Viešųjų pirkimų tarnybą apie sutarties nutraukimą dėl esminių sutarties pažeidimų ir įtraukti Jūsų įmonę į nepatikimų tiekėjų sąrašą.

Informuojame, jog vadovaujantis Medienos ruošos, miškininkystės ir susijusių paslaugų teikimo sutarties Nr. 18-08/V-18-08 3.2.2 punkto nuostatomis Jus netenkate teisės į tą paslaugų kiekį kuris buvo nurodytas 2018-10-15 Nr. S-365 siųstame rašte ir jo prieduose.

Tikimės Jūsų supratimo ir tolesnio geranoriško bendradarbiavimo.

**PRIDEDAMA:**

1. Einamojo kirtimo biržės kirtimo kortelės - 2 vnt. po 2 egzempliorius.

L.e. regioninio padalinio viršininkas

Giedrius Tamošiūnas



### EINAMOJO (RETINIMO) KIRTIMO KORTELĖ

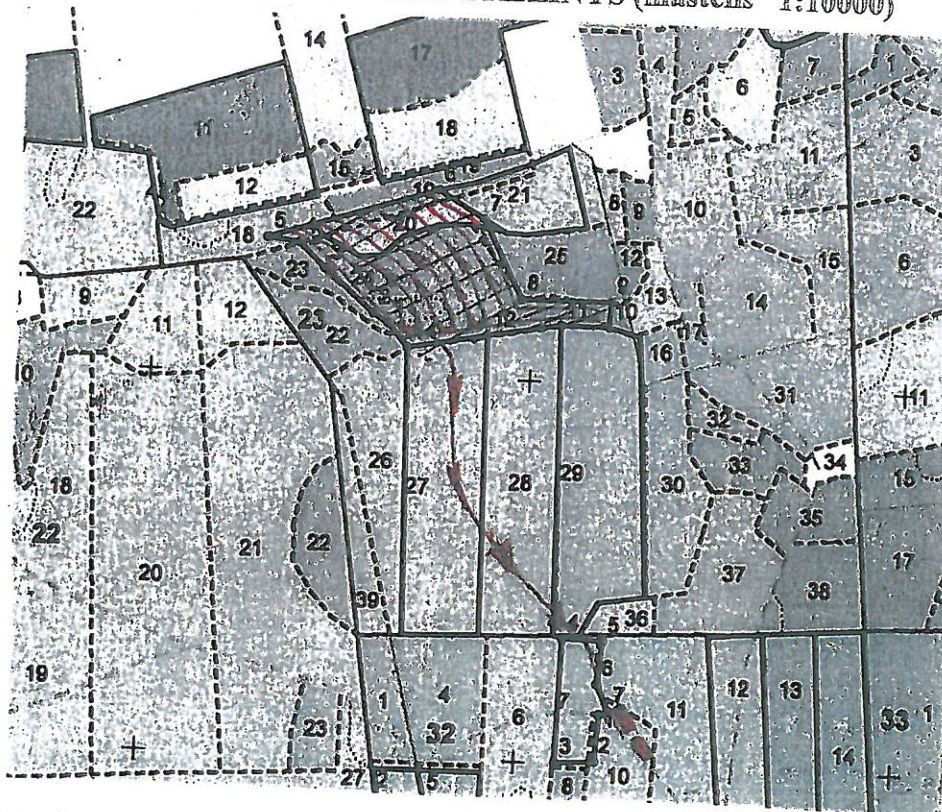
|                                    |    |                    |                                  |   |                       |      |                     |
|------------------------------------|----|--------------------|----------------------------------|---|-----------------------|------|---------------------|
| Kurtuvėnų girininkija              |    |                    |                                  | Medienos išvežimo į sandėlius atstumas, m   |                       |      |                     |
| Kv. Nr.                            | 23 | skl. Nr.           | 20,24                            | Saugotinas pomiškis   |                       | taip |                     |
| Kirtimo rūšis                      |    | Einamasis kirtimas |                                  | Negyva mediena, kuri netrukdo saugiai vykdyti miško ruošos darbus, palikti kirtavietėje |                       |      |                     |
| Biržės plotas, ha                  |    | 4,3                | Iškertamas tūris, m <sup>3</sup> | 155   | Paruošiamieji darbai: |      |                     |
| Leidimas miškui kirsti (pranešimo) |    | 2018-01-03         | 000178                           | Šakas sukrauti į krūvas   |                       |      | Sukrauti į valksmus |
| Rūšinė sudėtis                     |    | 5E1E4B+D           |                                  |   |                       |      | X                   |

Gretimos žemės valdos savininkas:

Miškų grupė 4, DTG Ncl, medyno amžius 50 m. (vardas, pavardė, parašas)

Medyno rūšinė sudėtis prieš kirtimą: 5E1E4B+D, tikslinė medyno sudėtis: 9E1B

#### BIRŽĖS KIRTIMO BRĖŽINYS (mastelis 1:10000)



→ valksmų sandėlys

#### Technologijos aprašymas:

1. Traką iškirsti: visame plote; schemoje nurodytose vietose (pabraukti)
2. Kirtimų atliekas: (pažymėti x):
  - 2.1.  5-7 m atstumu nuo valksmo krašto sunešti ir sukrauti ant valksmų, likusioje tarpuvalksmio dalyje susmulkinti ir paskleisti vietoje;
  - 2.2.  Sunešti iš viso ploto ir sukrauti ant valksmų;
  - 2.3.  Sunešti ant valksmų iš tokio ploto, kad neklimptų medvežės, likusias sukrauti į krūvas;
  - 2.4.  Sunešti ant valksmų iš tokio ploto, kad neklimptų medvežės, likusias paskleisti vietoje;
  - 2.5.  Kita (aprašyti)

Už melikvidinės medienos (trako) iškirtimą 4,30 ha plote apmokėti įkainiu 120,00 Eur / ha

Darbu atlikimo terminai:

|  |            |
|--|------------|
| Biržė iškirsti iki:  | 2018 11 30 |
| Apvaliosios medienos sortimentus iš kirtavietės į miško sandėlius išvežti iki: | 2018 11 30 |
| Miško kirtimo atliekas iš kirtavietės į miško sandėlius išvežti iki:           | 2018 12 31 |

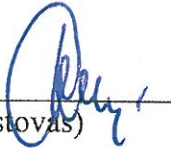
### GAMINAMŲ SORTIMENTŲ SPECIFIKACIJA

| Sortimentai | Minimalus plongalio skersmuo cm | Ilgis, m | Už/laida, cm | Plongalius atžymėti taip: | Papildomos techninės sąlygos   |
|-------------|---------------------------------|----------|--------------|---------------------------|--|
| PJ-E        | 20 <                            | 6,0      | 10           | ∅                         | B, C, kokybės klasės,  |
| PJ-E-SM     | 14-20                           | 4.8      | 10-15        | ⊗                         | Žali, be puvinio ir nusispalvinimo, kreivumas iki 1,5 proc., žalios šakos iki 7 cm (išskyrus viršūninius didelio nulaidėjimo)                        |
| TR-SP       | 14<                             | 2,4      | 10           |                           | Atviros pūvančios šakos iki 5 cm., kreivumas – 5 cm.m. Puvinys neleidžiamas. ŽALIA IR SAUSA KRAUTI ATSKIRAI  |
| PP-E        | 6-14                            | 2,5      | 2            |                           | Žali, be puvinio, vienpusis kreivumas iki 5 proc.,   |
| PM -SP      | 7-40                            | 3,0      | 2            |                           | Sausi, žali, jei dėl storio negalima pagaminti 3 m, kietas miško puvinys   |
| PJ-B        | 21 <                            | 3,5      | 10           | ∅                         | B, C kokybės klasės (branduolys iki 1/4 skersm.) ; D kokybės klasė pagal šakas ir kreivumą – žalios šakos 5 cm ir >; dvipusis ar didesnis kreivumas) |
| PJ-B        | 21<                             | 3,2      | 10           | ⊗                         | D kokybės klasės (branduolys 1/3 skersm. ir daugiau; faneros kokybė; kamblio sustorėjimas nupjautas )  |
| PP-B        | 6 <                             | 3,0      | 2            |                           |  |
| PJ-J        | 20 <                            | 3,2      | 10           | ∅                         | Paprastas kreivumas iki 10 proc., leidžiamas parudavimas, šakų skersmuo neribojamas  |
| PJ-D        | 20 <                            | 4.8      | 15           | ∅                         | Paprastas kreivumas iki 10 proc., leidžiamas parudavimas, šakų skersmuo neribojamas  |
| TR-LP       | 14<                             | 2,4      | 10           |                           | Gaminti D; Bt; J; B  |
| ML          | 6 <                             | 3,0      | 2            |                           |  |
| PJ-E        | 20 <                            | 4,8      | 10           |                           | D, kokybės klasės,   |

Sortimentus biržėje išdėstyti sekančiai: 1. Popiermedžius statmenai valksmams; 2. Tarinę medieną lygiagrečiai valksmams; 3. Malkinę medieną 30-45 ° kampu valksmo atžvilgiu; Gaminti brangiausius sortimentus. PJ-E-P-B B,C kokybės klasės mediena krauti atskirai nuo d kokybės klasės medienos.

Užsakovas:

Girininkas  
Robertas Bračėnis  
(Girininkijos atstovas)



Vykdytojas: susipažinau, už darbų ir gaisrinės saugos taisyklių laikymąsi atsakau:

(Atliekančio darbus pareigos, vardas, pavardė, parašas)

### Kirtavietės priėmimas

| VERTINIMO RODIKLIAI                                      | Priimančio asmens pastabos |
|--|----------------------------|
| Kirstini medžiai iškirsti visame plote                   |                            |
| Palikti augti medžiai nesužaloti                         |                            |
| Biologiniu požiūriu vertingi objektai išsaugoti          |                            |
| Atstumai tarp valksmų centrų.....m                       |                            |
| Vidutinis valksmų plotis .....m                          |                            |
| Valksmų plotas ..... %                                   |                            |
| Kirtavietėje palikta pagamintos ir neištrauktos medienos |                            |
| Medienos sandėliai sutvarkyti                            |                            |
| Kvartalinės linijos, keliai išsaugoti                    |                            |
| Gretimi medynai išsaugoti                                |                            |

Už nustatytus trūkumus taikoma rangos darbų sutartyje nustatyta sankcija: \_\_\_\_\_

PRIIMA:

PERDUODA:

## EINAMOJO (RETINIMO) KIRTIMO KORTELĖ

|                                    |          |                                  |        |  |      |
|------------------------------------|----------|----------------------------------|--------|--|------|
| Kurtuvėnų girininkija              |          |                                  |        | Medienos išvežimo į sandėlius atstumas, m  |      |
| Kv. Nr.                            | 23       | skl. Nr.                         | 20,24  | Saugotinas pomiškis  | taip |
| Kirtimo rūšis                      |          | Einamasis kirtimas               |        | <i>Negyva mediena, kuri netrukdo saugiai vykdyti miško ruošos darbus, palikti kirtavietėje</i> |      |
| Biržės plotas, ha                  | 4,3      | Iškertamas tūris, m <sup>3</sup> | 155    | Paruošiamieji darbai:  |      |
| Leidimas miškui kirsti (pranešimo) |          | 2018-01-03                       | 000178 | Šakas sukrauti į krūvas  |      |
|                                    |          | data                             | Nr.    | Sukrauti į valksmus  |      |
| Rušinė sudėtis                     | 5E1E4B+D |                                  |        |  | X    |

Gretimos žemės valdos savininkas:

Miškų grupė 4, DTG Nel, medyno amžius 50 m. (vardas, pavardė, parašas)

Medyno rušinė sudėtis prieš kirtimą: 5E1E4B+D, tikslinė medyno sudėtis: 9E1B

### BIRŽĖS KIRTIMO BRĖŽINYS (mastelis 1:10000)



→ valksmų sandėlys

#### Technologijos aprašymas:

1. Traką iškiršti: visame plote; schemeje nurodytose vietose (pabraukti) 2. Kirtimų atliekas: (pažymėti x):

2.1.  5-7 m atstumu nuo valksmo krašto sunešti ir sukrauti ant valksmų, likusioje tarpuvalksmio dalyje susmulkinti ir paskleisti vietoje;

2.2.  Sunešti iš viso ploto ir sukrauti ant valksmų;

2.3.  Sunešti ant valksmų iš tokio ploto, kad neklimptų medvežės, likusias sukrauti į krūvas;

2.4.  Sunešti ant valksmų iš tokio ploto, kad neklimptų medvežės, likusias paskleisti vietoje;

2.5.  Kita (aprašyti)

Už nelikvidinės medienos (trako) iškirtimą 4,30 ha plote apmokėti įkainiu 12000 Eur / ha

Darbu atlikimo terminai:

|  |            |
|--|------------|
| Biržė iškirsti iki:  | 2018 11 30 |
| Apvaliosios medienos sortimentus iš kirtavietės į miško sandėlius išvežti iki: | 2018 11 30 |
| Miško kirtimo atliekas iš kirtavietės į miško sandėlius išvežti iki:           | 2018 12 31 |

### GAMINAMŲ SORTIMENTŲ SPECIFIKACIJA

| Sortimentai | Minimalus plongalio skersmuo cm | Ilgis , m | Užlaida, cm | Plongalius atžymėti taip: | Papildomos techninės sąlygos   |
|-------------|---------------------------------|-----------|-------------|---------------------------|--|
| PJ-E        | 20 <                            | 6,0       | 10          | ∅                         | B, C, kokybės klasės,  |
| PJ-E-SM     | 14-20                           | 4.8       | 10-15       | ⊗                         | Žali, be puvinio ir nusispalvinimo, kreivumas iki 1,5 proc., žalios šakos iki 7 cm (išskyrus viršūninius didelio nulaibėjimo)                        |
| TR-SP       | 14<                             | 2,4       | 10          |                           | Atviros pūvančios šakos iki 5 cm., kreivumas – 5 cm.m. Puvinys neleidžiamas. ŽALIA IR SAUSĄ KRAUTI ATSKIRAI  |
| PP-E        | 6-14                            | 2,5       | 2           |                           | Žali, be puvinio, vienpusis kreivumas iki 5 proc.,   |
| PM -SP      | 7-40                            | 3,0       | 2           |                           | Sausi, žali, jei dėl storio negalima pagaminti 3 m, kietas miško puvinys   |
| PJ-B        | 21 <                            | 3,5       | 10          | ∅                         | B, C kokybės klasės (branduolys iki 1/4 skersm.) ; D kokybės klasė pagal šakas ir kreivumą – žalios šakos 5 cm ir >; dvipusis ar didesnis kreivumas) |
| PJ-B        | 21<                             | 3,2       | 10          | ⊗                         | D kokybės klasės (branduolys 1/3 skersm. ir daugiau; faneros kokybė; kamblio sustorėjimas nupjautas )  |
| PP-B        | 6 <                             | 3,0       | 2           |                           |  |
| PJ-J        | 20 <                            | 3,2       | 10          | ∅                         | Paprastas kreivumas iki 10 proc., leidžiamas parudavimas, šakų skersmuo neribojamas  |
| PJ-D        | 20 <                            | 4.8       | 15          | ∅                         | Paprastas kreivumas iki 10 proc., leidžiamas parudavimas, šakų skersmuo neribojamas  |
| TR-LP       | 14<                             | 2,4       | 10          |                           | Gaminti D; Bt; J; B  |
| ML          | 6 <                             | 3,0       | 2           |                           |  |
| PJ-E        | 20 <                            | 4,8       | 10          |                           | D, kokybės klasės,   |

Sortimentus biržėje išdėstyti sekančiai: 1.Popiermedžius statmenai valksmams; 2. Tarinę medieną lygiagrečiai valksmams; 3. Malkinę medieną 30-45 ° kampu valksmo atžvilgiu;Gaminti brangiausius sortimentus.PJ-E-P-B B,C kokybės klasės mediena krauti atskirai nuo d kokybės klasės medienos.

Užsakovas:

Girininkas  
Robertas Bazenis  
(Girininkijos atstovas)

Vykdytojas: susipažinau, už darbų ir gaisrinės saugos taisyklių laikymąsi atsakau:

(Atliekančio darbus pareigos, vardas, pavardė, parašas)

### Kirtavietės priėmimas

| VERTINIMO RODIKLIAI                                      | Priimančio asmens pastabos |
|--|----------------------------|
| Kirstini medžiai iškirsti visame plote                   |                            |
| Palikti augti medžiai nesužaloti                         |                            |
| Biologiniu požiūriu vertingi objektai išsaugoti          |                            |
| Atstumai tarp valksmų centrų.....m                       |                            |
| Vidutinis valksmų plotis .....m                          |                            |
| Valksmų plotas ..... %                                   |                            |
| Kirtavietėje palikta pagamintos ir neištrauktos medienos |                            |
| Medienos sandėliai sutvarkyti                            |                            |
| Kvartalinės linijos, keliai išsaugoti                    |                            |
| Gretimi medynai išsaugoti                                |                            |

Už nustatytus trūkumus taikoma rangos darbų sutartyje nustatyta sankcija: \_\_\_\_\_

PRIIMA:

PERDUODA:

### EINAMOJO (RETINIMO) KIRTIMO KORTELĖ

|                                    |     |                                   |        |  |  |                     |
|------------------------------------|-----|-----------------------------------|--------|--|--|---------------------|
| Kurtuvėnų girininkija              |     |                                   |        | Medienos išvežimo į sandėlius atstumas, m  |  | 150                 |
| Kv. Nr.                            | 19  | skl. Nr.                          | 6      | Saugotinas pomiškis  |  | taip                |
| Kirtimo rūšis                      |     | Retinimo kirtimas                 |        | <i>Negyva mediena, kuri netrukdo saugiai vykdyti miško ruošos darbus, palikti kirtavietėje</i> |  |                     |
| Biržės plotas, ha                  | 1,2 | Iškerčiamas tūris, m <sup>3</sup> | 42     |  |  |                     |
| Leidimas miškui kirsti (pranešimo) |     | 2018-01-03                        | 000178 | Paruošiamieji darbai:  |  |                     |
|                                    |     | data                              | Nr.    |  |  |                     |
| Rūšinė sudėtis                     |     | 7P1A1B1D+E                        |        | Šakas sukrauti į krūvas  |  | Sukrauti į valksmus |
|                                    |     |                                   |        |  |  | X                   |

Gretimos žemės valdos savininkas:

(vardas, pavardė, parašas)

Miškų grupė 4, DTG Nbl, medyno amžius 25 m.

Medyno rūšinė sudėtis prieš kirtimą: 7P1A1B1D+E, tikslinė medyno sudėtis: 9P1A+E

### BIRŽĖS KIRTIMO BRĖŽINYS (mastelis 1:10000)



→ valksm.  
■ sandėlys

#### Technologijos aprašymas:

1. Traką iškirsti: visame plote; schemoje nurodytose vietose (pabraukti)
2. Kirtimų atliekas: (pažymėti x):
  - 2.1.  5-7 m atstumu nuo valksmo krašto sunešti ir sukrauti ant valksmų, likusioje tarpuvalksmio dalyje susmulkinti ir paskleisti vietoje;
  - 2.2.  Sunešti iš viso ploto ir sukrauti ant valksmų;
  - 2.3.  Sunešti ant valksmų iš tokio ploto, kad neklimptų medvežės, likusias sukrauti į krūvas;
  - 2.4.  Sunešti ant valksmų iš tokio ploto, kad neklimptų medvežės, likusias paskleisti vietoje;
  - 2.5.  Kita (aprašyti)

Už neilikvidinės medienos (trako) iškirtimą 1,20 ha plote apmokėti įkainiu 121,28 Eur / ha

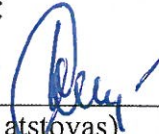
Darbų atlikimo terminai:

|  |            |
|--|------------|
| Biržė iškirsti iki:  | 2018 11 30 |
| Apvaliosios medienos sortimentus iš kirtavietės į miško sandėlius išvežti iki: | 2018 11 30 |
| Miško kirtimo atliekas iš kirtavietės į miško sandėlius išvežti iki:           | 2018 12 31 |

## GAMINAMŲ SORTIMENTŲ SPECIFIKACIJA

| Sortimentai | Minimalus plongalio skersmuo cm | Ilgis, m | Užlaida, cm | Plongalius atžymėti taip: | Papildomos techninės sąlygos  |
|-------------|---------------------------------|----------|-------------|---------------------------|---|
| PJ-E        | 20 <                            | 6,0      | 10          | ∅                         | B, C, kokybės klasės,   |
| PJ-E-SM     | 14-20                           | 4.8      | 10-15       | ⊗                         | Žali, be puvinio ir nusispalvinimo, kreivumas iki 1,5 proc., žalios šakos iki 7 cm (išskyrus viršūninius didelio nulaidėjimo)                       |
| TR-SP       | 14<                             | 2,4      | 10          |                           | Atviros pūvančios šakos iki 5 cm., kreivumas – 5 cm.m. Puvinys neleidžiamas. ŽALIA IR SAUSA KRAUTI ATSKIRAI   |
| PP-E        | 6-14                            | 2,5      | 2           |                           | Žali, be puvinio, vienpusis kreivumas iki 5 proc.,  |
| PM -SP      | 7-40                            | 3,0      | 2           |                           | Sausi, žali, jei dėl storio negalima pagaminti 3 m, kietas miško puvinys  |
| PJ-B        | 21 <                            | 3,5      | 10          | ∅                         | B, C kokybės klasės (branduolys iki 1/4 skersm.); D kokybės klasė pagal šakas ir kreivumą – žalios šakos 5 cm ir >; dvipusis ar didesnis kreivumas) |
| PJ-B        | 21<                             | 3,2      | 10          | ⊗                         | D kokybės klasės (branduolys 1/3 skersm. ir daugiau; faneros kokybė; kamblio sustorėjimas nupjautas)  |
| PP-B        | 6 <                             | 3,0      | 2           |                           |   |
| PJ-J        | 20 <                            | 3,2      | 10          | ∅                         | Paprastas kreivumas iki 10 proc., leidžiamas parudavimas, šakų skersmuo neribojamas   |
| PJ-D        | 20 <                            | 4.8      | 15          | ∅                         | Paprastas kreivumas iki 10 proc., leidžiamas parudavimas, šakų skersmuo neribojamas   |
| TR-LP       | 14<                             | 2,4      | 10          |                           | Gaminti D; Bt; J; B   |
| ML          | 6 <                             | 3,0      | 2           |                           |   |
| PJ-E        | 20 <                            | 4,8      | 10          |                           | D, kokybės klasės,  |

Sortimentus biržėje išdėstyti sekančiai: 1. Popiermedžius statmenai valksmams; 2. Tarinę medieną lygiagrečiai valksmams; 3. Malkinę medieną 30-45 ° kampu valksmo atžvilgiu; Gaminti brangiausius sortimentus. PJ-E-P-B B,C kokybės klasės mediena krauti atskirai nuo d kokybės klasės medienos.

Užsakovas:  
Girininkas  
Robertas Bazenis  
  
(Girininkijos atstovas)

Vykdytojas: susipažinau, už darbų ir gairinės saugos taisyklių laikymąsi atsakau:

(Atliekančio darbus pareigos, vardas, pavardė, parašas)

## Kirtavietės priėmimas

| VERTINIMO RODIKLIAI                                      | Priimančio asmens pastabos |
|--|----------------------------|
| Kirstini medžiai iškirsti visame plote                   |                            |
| Palikti augti medžiai nesužaloti                         |                            |
| Biologiniu požiūriu vertingi objektai išsaugoti          |                            |
| Atstumai tarp valksmų centrų.....m                       |                            |
| Vidutinis valksmų plotis .....m                          |                            |
| Valksmų plotas ..... %                                   |                            |
| Kirtavietėje palikta pagamintos ir neištrauktos medienos |                            |
| Medienos sandėliai sutvarkyti                            |                            |
| Kvartalinės linijos, keliai išsaugoti                    |                            |
| Gretimi medynai išsaugoti                                |                            |

Už nustatytus trūkumus taikoma rangos darbų sutartyje nustatyta sankcija: \_\_\_\_\_

PRIIMA:

PERDUODA:

## EINAMOJO (RETINIMO) KIRTIMO KORTELĖ

|                                    |            |                                   |        |  |                     |      |
|------------------------------------|------------|-----------------------------------|--------|--|---------------------|------|
| Kurtuvėnų girininkija              |            |                                   |        | Medienos išvežimo į sandėlius atstumas, m  |                     | 150  |
| Kv. Nr.                            | 19         | skl. Nr.                          | 6      | Saugotinas pomiškis  |                     | taip |
| Kirtimo rūšis                      |            | Retinimo kirtimas                 |        | <i>Negyva mediena, kuri netrukdo saugiai vykdyti miško ruošos darbus, palikti kirtavietėje</i> |                     |      |
| Biržės plotas, ha                  | 1,2        | Iškerčiamas tūris, m <sup>3</sup> | 42     |  |                     |      |
| Leidimas miškui kirsti (pranešimo) |            | 2018-01-03                        | 000178 | Paruošiamieji darbai:  |                     |      |
|                                    |            | data                              | Nr.    |  |                     |      |
| Rūšinė sudėtis                     | 7P1A1B1D+E |                                   |        | Šakas sukrauti į krūvas  | Sukrauti į valksmus | X    |

Gretimos žemės valdos  
savininkas:

(vardas, pavardė, parašas)

Miškų grupė 4, DTG Nbl, medyno amžius 25 m.

Medyno rūšinė sudėtis prieš kirtimą: 7P1A1B1D+E, tikslinė medyno sudėtis: 9P1A+E

### BIRŽĖS KIRTIMO BRĖŽINYS (mastelis 1:10000)



→ Valksm.  
Sandėlys

#### Technologijos aprašymas:

1. Traką iškirsti: visame plote; schemeje nurodytose vietose (pabraukti) 2. Kirtimų atliekas: (pažymėti x):
  - 2.1.  5-7 m atstumu nuo valksmo krašto sunešti ir sukrauti ant valksmų, likusioje tarpvalksmio dalyje susmulkinti ir paskleisti vietoje;
  - 2.2.  Sunešti iš viso ploto ir sukrauti ant valksmų;
  - 2.3.  Sunešti ant valksmų iš tokio ploto, kad neklimptų medvežės, likusias sukrauti į krūvas;
  - 2.4.  Sunešti ant valksmų iš tokio ploto, kad neklimptų medvežės, likusias paskleisti vietoje;
  - 2.5.  Kita (aprašyti)

Už netikvidinės medienos (trako) iškirtimą 1,20 ha plote apmokėti įkainiu 121,28 Eur / ha

Darbu atlikimo terminai:

|  |            |
|--|------------|
| Biržė iškirsti iki:  | 2018 11 30 |
| Apvaliosios medienos sortimentus iš kirtavietės į miško sandėlius išvežti iki: | 2018 11 30 |
| Miško kirtimo atliekas iš kirtavietės į miško sandėlius išvežti iki:           | 2018 12 31 |

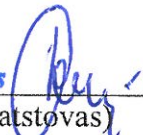
### GAMINAMŲ SORTIMENTŲ SPECIFIKACIJA

| Sortimentai | Minimalus plongalio skersmuo cm | Ilgis, m | Užlaida, cm | Plongalius atžymėti taip: | Papildomos techninės sąlygos   |
|-------------|---------------------------------|----------|-------------|---------------------------|--|
| PJ-E        | 20 <                            | 6,0      | 10          | ∅                         | B, C, kokybės klasės,  |
| PJ-E-SM     | 14-20                           | 4.8      | 10-15       | ⊗                         | Žali, be puvinio ir nusispalvinimo, kreivumas iki 1,5 proc., žalios šakos iki 7 cm (išskyrus viršūninius didelio nulaidėjimo)                        |
| TR-SP       | 14<                             | 2,4      | 10          |                           | Atviros pūvančios šakos iki 5 cm., kreivumas – 5 cm.m. Puvinyš neleidžiamas. ŽALIA IR SAUSA KRAUTI ATSKIRAI  |
| PP-E        | 6-14                            | 2,5      | 2           |                           | Žali, be puvinio, vienpusis kreivumas iki 5 proc.,   |
| PM -SP      | 7-40                            | 3,0      | 2           |                           | Sausi, žali, jei dėl storio negalima pagaminti 3 m, kietas miško puvinys   |
| PJ-B        | 21 <                            | 3,5      | 10          | ∅                         | B, C kokybės klasės (branduolys iki 1/4 skersm.) ; D kokybės klasė pagal šakas ir kreivumą – žalios šakos 5 cm ir >; dvipusis ar didesnis kreivumas) |
| PJ-B        | 21<                             | 3,2      | 10          | ⊗                         | D kokybės klasės (branduolys 1/3 skersm. ir daugiau; faneros kokybė; kamblio sustorėjimas nupjautas )  |
| PP-B        | 6 <                             | 3,0      | 2           |                           |  |
| PJ-J        | 20 <                            | 3,2      | 10          | ∅                         | Paprastas kreivumas iki 10 proc., leidžiamas parudavimas, šakų skersmuo neribojamas  |
| PJ-D        | 20 <                            | 4.8      | 15          | ∅                         | Paprastas kreivumas iki 10 proc., leidžiamas parudavimas, šakų skersmuo neribojamas  |
| TR-LP       | 14<                             | 2,4      | 10          |                           | Gaminti D; Bt; J; B  |
| ML          | 6 <                             | 3,0      | 2           |                           |  |
| PJ-E        | 20 <                            | 4,8      | 10          |                           | D, kokybės klasės,   |

Sortimentus biržėje išdėstyti sekančiai: 1. Popiermedžius statmenai valksmams; 2. Tarinę medieną lygiagrečiai valksmams; 3. Malkinę medieną 30-45 ° kampu valksmo atžvilgiu; Gaminti brangiausių sortimentus. PJ-E-P-B B, C kokybės klasės mediena krauti atskirai nuo D kokybės klasės medienos.

Užsakovas:

Girininkas  
Robertas Bazenis  
(Girininkijos atstovas)



Vykdytojas: susipažinau, už darbų ir gairinės saugos taisyklių laikymąsi atsakau:

(Atliekančio darbus pareigos, vardas, pavardė, parašas)

### Kirtavietės priėmimas

| VERTINIMO RODIKLIAI                                      | Priimančio asmens pastabos |
|--|----------------------------|
| Kirstini medžiai iškirsti visame plote                   |                            |
| Palikti augti medžiai nesužaloti                         |                            |
| Biologiniu požiūriu vertingi objektai išsaugoti          |                            |
| Atstumai tarp valksmų centrų.....m                       |                            |
| Vidutinis valksmų plotis .....m                          |                            |
| Valksmų plotas ..... %                                   |                            |
| Kirtavietėje palikta pagamintos ir neištrauktos medienos |                            |
| Medienos sandėliai sutvarkyti                            |                            |
| Kvartalinės linijos, keliai išsaugoti                    |                            |
| Gretimi medynai išsaugoti                                |                            |

Už nustatytus trūkumus taikoma rangos darbų sutartyje nustatyta sankcija: \_\_\_\_\_

PRIIMA:

PERDUODA:



VALSTYBĖS ĮMONĖ VALSTYBINIŲ MIŠKŲ URĖDIJA  
ŠIAULIŲ REGIONINIS PADALINYS

Koresp. Adr.: Žalioji 2, Toliočiai, LT-76319 Šiaulių raj., tel.(8-41) 54 70 94, faks.(8-41) 54 70-68 el.p.: siauliai@vivmu.lt  
Reg. adr.: Pramonės pr. 11A, LT-51327 Kaunas  
Duomenys kaupiami ir saugomi Juridinių asmenų registre, kodas 132340880, PVM mokėtojo kodas LT323408811,  
atsisk. sąsk.: LT387044060008193489

UAB „TK Sun“

2018-10-15

Nr. S-365

I

Nr.

**DĖL SUTARTINIŲ ĮSIPAREIGOJIMŲ VYKDYMO**

Vadovaujantis Medienos ruošos, miškininkystės ir susijusių paslaugų teikimo sutarties Nr. 18-08/V-18-08 3.1.1-3.1.3 punkto nuostatomis, siunčiame Jums biržių kirtimo korteles. Prašome pasirašyti ir po vieną egzempliorių gražinti VĮ Valstybinių miškų urėdijos Šiaulių regioniniam padaliniiui, adresu Žalioji g. 2, Toliočiai, Šiaulių raj.

Primename, kad laiku nepradėjus vykdyti darbų, būsime priversti nutraukti sutartį ir reikalauti sumokėti 2000,00 eurų baudą. Taip pat privalėsime informuoti Viešųjų pirkimų tarnybą apie sutarties nutraukimą dėl esminių sutarties pažeidimų ir įtraukti Jūsų įmonę į nepatikimų tiekėjų sąrašą.

Informuojame, jog vadovaujantis Medienos ruošos, miškininkystės ir susijusių paslaugų teikimo sutarties Nr. 18-08/V-18-08 3.2.2 punkto nuostatomis Jus netenkate teisės į tą paslaugų kiekį kuris buvo nurodytas 2018-09-12 Nr. S-345 siųstame rašte ir jo prieduose.

Tikimės Jūsų supratimo ir tolesnio geranoriško bendradarbiavimo.

PRIDEDAMA:

1. Pagrindinio naudojimo biržės kirtimo kortelė -1 vnt. po 2 egzempliorius.

L.e. regioninio padalinio viršininkas

Giedrius Tamošiūnas



CMRPTP viršininkas  
 Simonas Vaitekūnas Pališki  
 2018 m. rugpjūčio mėn. 28 d.

PRITVILA Nr. \_\_\_\_\_ prie sutarties Nr. \_\_\_\_\_

## PAGRINDINIO NAUDOJIMO BIRŽĖS KIRTIMO KORTELĖ

|                        |            |   |          |  |  |                                  |  |
|------------------------|------------|---|----------|--|--|----------------------------------|--|
| Kurtuvėnų girininkija  |            |   |          | Saugotinas pomiškis  |  | Saugomas                         |  |
| Kv. Nr.                | 58         | skl. Nr.  | 7,8,9,10 | Medienos išvež. iki miško sandėlių vid. atstumas, m  |  |                                  |  |
| Kirtimo rūšis          |            | Atvėjimas                                       |          | <i>Neįvyd medienos, kuri netrukdė saugiai vykdyti miško ruošos darbus, palikti kirtavietėje, ne mažiau 5 m³/ha</i> |  |                                  |  |
| Biržės plotas, ha      | 4,5        | Iškert. tūris, m³                               | 363      |  |  |                                  |  |
| Leidimas miškui kirsti |            | 2018-08-14                                      | 012298   | Palikti medžių, vnt.:  |  | sėklinių, bioįvairovės, uoksinių |  |
|                        |            | data  | Nr.      | Šakos: sukrauti į krūvas   |  | Sukrauti į valksmus              |  |
| Rakinė sudėtis         | 4E3P1E2B+K |   |          |  |  |                                  |  |
| Paruošiamieji darbai:  |            | Iškirsti nelikvidinę medieną, paruošti valksmus |          |  |  |                                  |  |

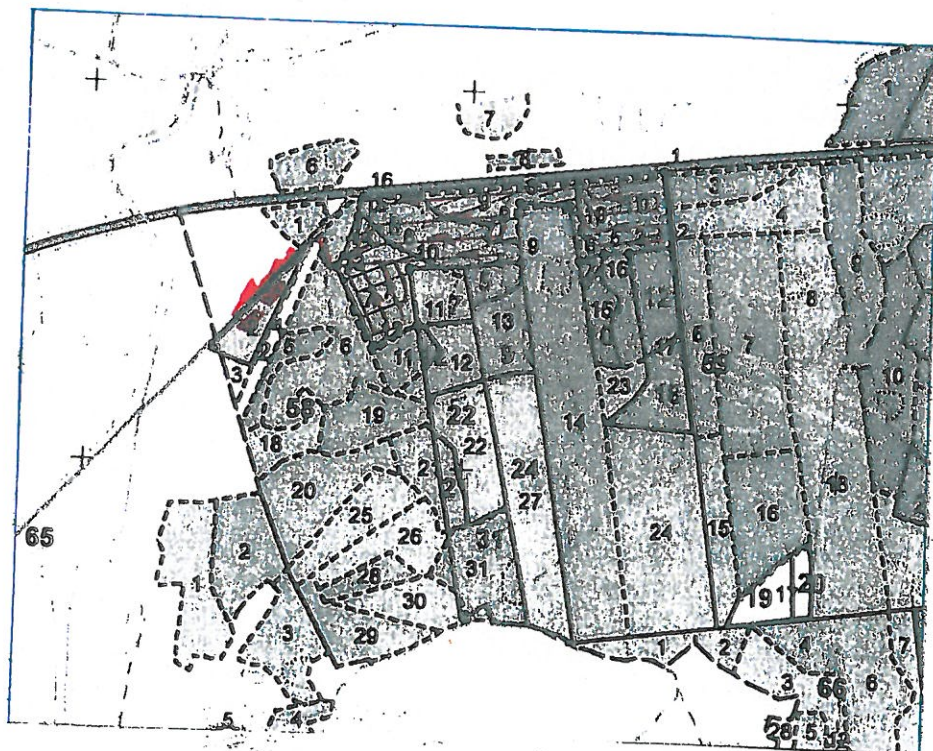
Grafinės žemės vaizdo savininkas:

(vardas, pavardė, parašas)

PALAIŠKI Girininko pavaduotojas  
 Audrius Užkuraitis  
 Girininkijos atstovas

PRITVILA: CMRPTP meistras  
 Kęstutis Stanislovas  
 Medienos ruošos, prekybos ir techninio padalinio atstovas

BIRŽĖS KIRTIMO SCHEMA (Valksmai, sandėlių vietos, saugotini objektai ir pan.)



Valksmai:  
 →  
 Sandėliai:  
 ■

Biržės kirtimo kortelę sudarė:

Girininko pavaduotojas  
 Audrius Užkuraitis

(vardas, pavardė, parašas)

Darbu atlikimo terminai:

|  |            |
|--|------------|
| Biržė iškirsti iki:  | 2018 11 30 |
| Medienos sortimentus iš kirtavietės į miško sandėlius išvežti iki: | 2018 11 30 |

### GAMINAMŲ SORTIMENTŲ SPECIFIKACIJA

| Sortimentai | Minimalus plongalio skersmuo cm | Ilgis, m | Už/laida, cm | Plongalius atžymėti taip: | Papildomos techninės sąlygos   |
|-------------|---------------------------------|----------|--------------|---------------------------|--|
| PJ-E        | 21 <                            | 6,0      | 5-10         | ∅                         | B,C kokybės klasės   |
| PJ-P        | 21 <                            | 4,8      | 5-10         | ∅                         | B,C,D kokybės klasės. Krauti atskirai  |
| PJ-E;P-SM   | 14-20                           | 4,8      | 10-15        | ⊗                         | Žali be puvinio ir nusispalvinimo, kreivumas iki 1,5 proc. žalios šakos iki 7 cm.( išskyrus viršūninius didelio nulaibėjimo) |
| TR-E;P      | 14<                             | 2,4      | 5-10         |                           | Atviros pūvančios šakos iki 5 cm., kreivumas – 5 cm.m. Puvinyš neleidžiamas. ŽALIA IR SAUSA KRAUTI ATSKIRAI                  |
| PP - E žali | 6-14                            | 2,5      | + 5          |                           | Žali, be puvinio, vienpusis kreivumas iki 5 proc.,   |
| PJ-B -D     | 21 <                            | 3,2      | 20           | ∅                         | Branduolys neribotas; kreivumas <4 %   |
| PJ-B –B, C  | 21 <                            | 3,5      | 20           | ∅                         | Branduolys iki 1/3 sk; kreivumas <2,5 %  |
| PP-P žali   | 6-14                            | 3,0      | + 5          |                           | Žali, be puvinio, vienpusis kreivumas iki 5 proc.,   |
| TR-ML       | 14<                             | 2,4      | 5-10         |                           | Gaminti iš visų lapuočių rūšių.Beržo (baltus) krauti atskirai  |
| PP-B        | 6 <                             | 3,0      | + 5          |                           | Žali,be puvinio  |
| PJ-J        | 20 <                            | 3,2      | 10           | ∅                         | Paprastas kreivumas iki 10 proc., leidžiamas parudavimas, šakų skersmuo neribojamas  |
| PJ-U        | 22<                             | 3,0      | 5-10         | ∅                         | Kreivumas iki 5 %; be puvinio  |
| PJ-D        | 20 <                            | 4,8      | 7-10         | ∅                         | Paprastas kreivumas iki 10 proc., leidžiamas parudavimas, šakų skersmuo neribojamas  |
| ML-SP žalia | 6 <                             | 2,5      | + 5          |                           | Žali, su puviniu, matosi kad už 2 m bus padarinė mediena   |
| ML-B        | 6 <                             | 2,5      | + 5          |                           | Matosi , kad už 2 m bus padarinė mediena   |
| PM-LP       | 6 <                             | 3,0      | + 5          |                           | 6 cm plongaly– 60 cm storgaly su žieve (be beržo)  |
| PM -SP      | 6 <                             | 3,0      | + 5          |                           | 6 cm plongaly– 60 cm storgaly su žieve   |
| PJ-E        | 21 <                            | 4,8      | 5-10         |                           | D kokybės klasės. D kokybės klasės. Krauti atskirai.   |

**Pastabos:** PJ-E-P-B D kokybės klasės sortimentai kraunami atskirai nuo B,C klasės  
 Sortimentus biržėje išdėstyti sekančiai: 1.Popiermedžius statmenai valksmams; 2. Tarinę medieną lygiagrečiai valksmams; 3. Malkinę medieną 30-45 ° kampu valksmo atžvilgiu; gaminti brangiausių sortimentus. Eglę ir pušį dėti atskirai.TR-B baltus krauti atskirai.

Užsakovas:

Vykdytojas: susipažinau, už darbų ir gaisrinės saugos taisyklių laikymąsi atsakau:

Medienos ruošos inžinierius  
 Linas Pališkis

UAB TK Sun

(Atliekančio darbus pareigos, vardas, pavardė, parašas)

**Kirtavietės priėmimas**

| VERTINIMO RODIKLIAI                             | Priimančio asmens pastabos |
|---|----------------------------|
| Biržė iškirsta visame plote                     |                            |
| Riboženkliai nepažeisti                         |                            |
| Pomiškis išsaugotas                             |                            |
| Biojvairovės medžiai                            | vnt. išsaugoti             |
| Biologiniu požiūriu vertingi objektai išsaugoti |                            |
| Atstumas tarp valksmų centrų                    | m                          |
| Valksmų plotis                                  | m                          |
| Kirtavietėje palikta medienos                   |                            |
| Kirtavietėje nuvažiavimai nuo valksmų           |                            |
| Kvartalinių linijų stovis, gretimi medynai      |                            |

**PRIIMA:**

**PERDUODA:**

Girininkijos atstovas

Medienos ruošos, prekybos ir techninio padalinio atstovas



**VALSTYBĖS ĮMONĖ VALSTYBINIŲ MIŠKŲ URĖDIJA**  
**ŠIAULIŲ REGIONINIS PADALINYS**

Koresp. Adr.: Žalioji 2, Toliočiai, LT-76319 Šiaulių raj., tel.(8-41) 54 70 94, faks.(8-41) 54 70-68 el.p.: siauliai@vivmu.lt  
Reg. adr.: Pramonės pr. 11A, LT-51327 Kaunas  
Duomenys kaupiami ir saugomi Juridinių asmenų registre, kodas 132340880, PVM mokėtojo kodas LT323408811,  
atsisk. sąsk.: LT387044060008193489

UAB „TK Sun“

2018-09-12

Nr. S- 345

Į

Nr.

**DĖL SUTARTINIŲ ĮSIPAREIGOJIMŲ VYKDYMO**

Vadovaujantis Medienos ruošos, miškininkystės ir susijusių paslaugų teikimo sutarties Nr. 18-08/V-18-08 3.1.1-3.1.3 punkto nuostatomis, siunčiame Jums biržių kirtimo korteles. Prašome pasirašyti ir po vieną egzempliorių grąžinti VĮ Valstybinių miškų urėdijos Šiaulių regioniniam padaliniui, adresu Žalioji g. 2, Toliočiai, Šiaulių raj.

Primename, kad laiku nepradėjus vykdyti darbų, būsime priversti nutraukti sutartį ir reikalauti sumokėti 2000,00 eurų baudą. Taip pat privalėsime informuoti Viešųjų pirkimų tarnybą apie sutarties nutraukimą dėl esminių sutarties pažeidimų ir įtraukti Jūsų įmonę į nepatikimų tiekėjų sąrašą.

Tikimės Jūsų supratimo ir tolesnio geranoriško bendradarbiavimo.

**PRIDEDAMA:**

1. Pagrindinio naudojimo biržės kirtimo kortelė -3 vnt. po 2 egzempliorius;
2. Einamojo (retinimo) kirtimo kortelė -3 vnt. po 2 egzempliorius.

L.e. regioninio padalinio viršininkas

Giedrius Tamošiūnas

Simonas Vaitekūnas, 8 41 547066, el. p. [simonas.vaitekunas@vivmu.lt](mailto:simonas.vaitekunas@vivmu.lt)

Dokumento paieškos nuoroda: C:\User\Austros\Desktop\Siunčiami raštai\TK Sun dėl sutart. vykdymo.doc

**100** Atkurtai  
Lietuvai



PATVIRTINTA

VĮ Šiaulių miškų urėdijos miškų urėdo  
2017 m. vasario 27 d. įsakymu Nr. V-

Vyriausiasis inžinierius  
Romualdas Zebčiukas  
2018 m. a mėn. upd.

PRIEDAS Nr. \_\_\_\_\_ prie sutarties Nr. V-18-08

### PAGRINDINIO NAUDOJIMO BIRŽĖS KIRTIMO KORTELĖ

|                        |   |                               |          |  |  |
|------------------------|---|-------------------------------|----------|--|--|
| Kurtuvėnų girininkija  |   |                               |          | Saugotinas pomiškis  | Saugomas                               |
| Kv. Nr.                | 8   | skl. Nr.                      | 44,45,47 | Medienos išvež. iki miško sandėlių vid. atstumas, m  |  |
| Kirtimo rūšis          | Plynas  |                               |          | <i>Negyva mediena, kuri netrukdo saugiai vykdyti miško ruošos darbus, palikti kirtavietėje, ne mažiau 5 m<sup>3</sup>/ha</i> |  |
| Biržės plotas, ha      | 1,9   | Iškert. tūris, m <sup>3</sup> | 456      |  |  |
| Leidimas miškui kirsti | 2018-01-04                                      | 007409                        |          | Palikti medžių, vnt.:  | sėklinių<br>bioįvairovės 20<br>uoksnių |
| Rušinė sudėtis         | 7E1B1D1Bt+P                                     |                               |          | Šakos: sukrauti į krūvas   | Sukrauti į valksmus                    |
| Paruošiamieji darbai:  | Iškirsti nelikvidinę medieną, paruošti valksmus |                               |          |  |  |

Gretimos žemės valdos  
savininkas:

(vardas, pavardė, parašas)

PERDUODA: Girininko pavaduotojas  
**Audrius Užkuraitis**

Girininkijos atstovas

PRIMA:

CMRPTP meistras

**Kęstutis Stanislovas**

Medienos ruošos, prekybos ir techninio padalinio  
atstovas

BIRŽĖS KIRTIMO SCHEMA (Valksmai, sandėlių vietos, saugotini objektai ir pan.)



Biržės kirtimo kortelę sudarė:

Girininko pavaduotojas  
**Audrius Užkuraitis**

(pareigos, vardas, pavardė, parašas)

Darbų atlikimo terminai:

|  |            |
|--|------------|
| Biržė iškirsti iki:  | 2018 10 31 |
| Medienos sortimentus iš kirtavietės į miško sandėlius išvežti iki: | 2018 10 31 |

### GAMINAMŲ SORTIMENTŲ SPECIFIKACIJA

| Sortimentai | Minimalus plongalio skersmuo cm | Ilgis, m | Už/laida, cm | Plongalius atžymėti taip: | Papildomos techninės sąlygos   |
|-------------|---------------------------------|----------|--------------|---------------------------|--|
| PJ-E        | 21 <                            | 6,0      | 5-10         | ∅                         | B,C kokybės klasės   |
| PJ-P        | 21 <                            | 4,8      | 5-10         | ∅                         | B,C,D kokybės klasės. Krauti atskirai  |
| PJ-E;P-SM   | 14-20                           | 4,8      | 10-15        | ⊗                         | Žali be puvinio ir nusispalvinimo, kreivumas iki 1,5 proc. žalios šakos iki 7 cm. (išskyrus viršūninius didelio nulaibėjimo) |
| TR-E;P      | 14<                             | 2,4      | 5-10         |                           | Atviros pūvančios šakos iki 5 cm., kreivumas – 5 cm.m. Puvinys neleidžiamas. ŽALIA IR SAUSA KRAUTI ATSKIRAI                  |
| PP - E žali | 6-14                            | 2,5      | ± 5          |                           | Žali, be puvinio, vienpusis kreivumas iki 5 proc.,   |
| PJ-B -D     | 21 <                            | 3,2      | 20           | ∅                         | Branduolys neribotas; kreivumas <4 %   |
| PJ-B –B, C  | 21 <                            | 3,5      | 20           | ∅                         | Branduolys iki 1/3 sk; kreivumas <2,5 %  |
| PP-P žali   | 6-14                            | 3,0      | + 5          |                           | Žali, be puvinio, vienpusis kreivumas iki 5 proc.,   |
| TR-ML       | 14<                             | 2,4      | 5-10         |                           | Gaminti iš visų lapuočių rūšių. Beržo (baltus) krauti atskirai   |
| PP-B        | 6 <                             | 3,0      | + 5          |                           | Žali, be puvinio   |
| PJ-J        | 20 <                            | 3,2      | 10           | ∅                         | Paprastas kreivumas iki 10 proc., leidžiamas parudavimas, šakų skersmuo neribojamas  |
| PJ-U        | 22<                             | 3,0      | 5-10         | ∅                         | Kreivumas iki 5 %; be puvinio  |
| PJ-D        | 20 <                            | 4,8      | 7-10         | ∅                         | Paprastas kreivumas iki 10 proc., leidžiamas parudavimas, šakų skersmuo neribojamas  |
| ML-SP žalia | 6 <                             | 2,5      | ± 5          |                           | Žali, su puvinium, matosi kad už 2 m bus padarinė mediena  |
| ML-B        | 6 <                             | 2,5      | + 5          |                           | Matosi, kad už 2 m bus padarinė mediena  |
| PM-LP       | 6 <                             | 3,0      | + 5          |                           | 6 cm plongaly– 60 cm storgaly su žieve (be beržo)  |
| PM -SP      | 6 <                             | 3,0      | + 5          |                           | 6 cm plongaly– 60 cm storgaly su žieve   |
| PJ-E        | 21 <                            | 4,8      | 5-10         |                           | D kokybės klasės. D kokybės klasės. Krauti atskirai.   |

**Pastabos: PJ-E-P-B D kokybės klasės sortimentai kraunami atskirai nuo B,C klasės**  
 Sortimentus biržėje išdėstyti sekančiai: 1. Popiermedžius statmenai valksmams; 2. Tarinę medieną lygiagrečiai valksmams; 3. Malkinę medieną 30-45 ° kampu valksmo atžvilgiu; gaminti brangiausių sortimentus. Eglę ir pušį dėti atskirai. TR-B baltus krauti atskirai.

Užsakovas:

Vykdytojas: susipažinau, už darbų ir gaisrinės saugos taisyklių laikymąsi atsakau:

Medienos ruošos inžinierius  
 Linas Pališkis

UAB TK Sun

(Atliekančio darbus pareigos, vardas, pavardė, parašas)

#### Kirtavietės priėmimas

| VERTINIMO RODIKLIAI                             | Priimančio asmens pastabos |
|---|----------------------------|
| Biržė iškirsta visame plote                     |                            |
| Riboženkliai nepažeisti                         |                            |
| Pomiškis išsaugotas                             |                            |
| Bioįvairovės medžiai                            | vnt. išsaugoti             |
| Biologiniu požiūriu vertingi objektai išsaugoti |                            |
| Atstumas tarp valksmų centrų                    | m                          |
| Valksmų plotis                                  | m                          |
| Kirtavietėje palikta medienos                   |                            |
| Kirtavietėje nuvažiavimai nuo valksmų           |                            |
| Kvartalinių linijų stovis, gretimi medynai      |                            |

**PRIIMA:**

**PERDUODA:**

Giraininkijos atstovas

Medienos ruošos, prekybos ir techninio padalinio atstovas

Medienos ruošos  
 CMRPTP viršininko padėjėjas  
 Simonas Vaitekūnas Pališkis  
 2018 m. rugpjūčio mėn. 28 d.

PRIEDAS Nr. \_\_\_\_\_ prie sutarties Nr. V-18-08

### PAGRINDINIO NAUDOJIMO BIRŽES KIRTIMO KORTELĖ

|                          |  |                               |  |   |
|--------------------------|--|-------------------------------|--|---|
| Kurtuvėnų girininkija    |  |                               | Saugotinas pomiškis  | Saugomas  |
| Kv. Nr.                  | 78   | skl. Nr.                      | 31   | Medienos išvež. iki miško sandėlių vid. atstumas, m |
| Kirtimo rūšis            | Atvėjinis  |                               | <i>Negyva mediena, kuri netrukdo saugiai vykdyti miško ruošos darbus, palikti kirvojietėse, ne mažiau 5 m<sup>3</sup>/ha</i> |   |
| Biržės plotas, ha        | 2,2  | Iškert. tūris, m <sup>3</sup> | 283  |   |
| Leidžiamas miškui kirsti | 2018-08-14                                       | 012298                        | Palikti medžių, vnt.:  | sėklinių<br>bioįvairovės 22<br>uoksinių             |
| Rašinė sudėtis           | 5B3P2E+KLB                                       | 10E                           | Šakos: sukrauti į krūvas   | Sukrauti į vaiksnius x                              |
| Paruošiamieji darbai:    | Iškirsti nelikvidinę medieną, paruošti vaiksnius |                               |  |   |

Greivimos žemės valdos savininkas:

(vardas, pavardė, parašas)

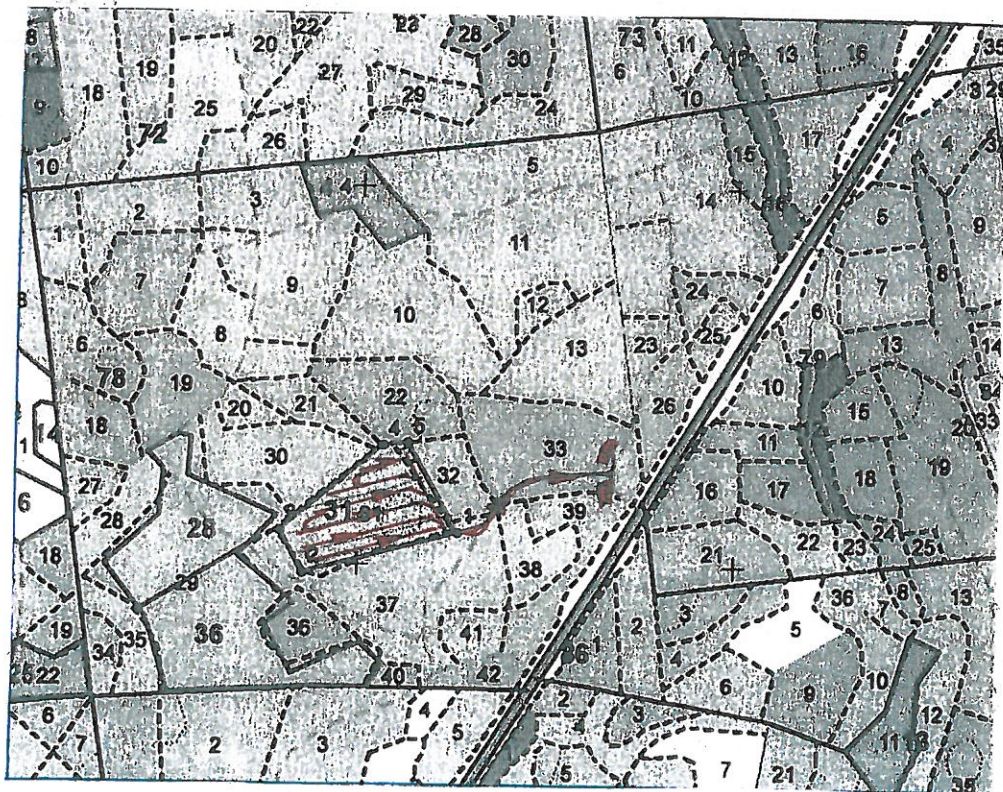
PERDUODA: Girininko pavaduotojas  
**Audrius Užkuraitis**

Girininkijos atstovas

PRIMA: CMRPTP meistras  
 Kęstutis Stanislavaitis

Medienos ruošos, prekybos ir techninio padalinio atstovas

BIRŽES KIRTIMO SCHEMA (Vaiksmai, sandėlių vietos, saugotini objektai ir pan.)



Biržės kirtimo kortelę sudarė:

Girininko pavaduotojas  
**Audrius Užkuraitis**

(parašas, vardas, pavardė, parašas)

Darbų atlikimo terminai:

|  |            |
|--|------------|
| Biržė iškirsti iki:  | 2018 10 31 |
| Medienos sortimentus iš kirtavietės į miško sandėlius išvežti iki: | 2018 10 31 |

### GAMINAMŲ SORTIMENTŲ SPECIFIKACIJA

| Sortimentai | Minimalus plongalio skersmuo cm | Ilgis, m | Už/laida, cm | Plongalius atžymėti taip: | Papildomos techninės sąlygos   |
|-------------|---------------------------------|----------|--------------|---------------------------|--|
| PJ-E        | 21 <                            | 6,0      | 5-10         | ∅                         | B,C kokybės klasės   |
| PJ-P        | 21 <                            | 4,8      | 5-10         | ∅                         | B,C,D kokybės klasės. Krauti atskirai  |
| PJ-E;P-SM   | 14-20                           | 4.8      | 10-15        | ⊗                         | Žali be puvinio ir nusispalvinimo, kreivumas iki 1,5 proc. žalios šakos iki 7 cm.( išskyrus viršūninius didelio nulaibėjimo) |
| TR-E;P      | 14<                             | 2,4      | 5-10         |                           | Atviros pūvančios šakos iki 5 cm., kreivumas – 5 cm.m. Puvinyv nelidžiamas. ŽALIA IR SAUSA KRAUTI ATSKIRAI                   |
| PP - E žali | 6-14                            | 2,5      | + 5          |                           | Žali, be puvinio, vienpusis kreivumas iki 5 proc.,   |
| PJ-B -D     | 21 <                            | 3,2      | 20           | ∅                         | Branduolys neribotas; kreivumas <4 %   |
| PJ-B -B, C  | 21 <                            | 3,5      | 20           | ∅                         | Branduolys iki 1/3 sk; kreivumas <2,5 %  |
| PP-P žali   | 6-14                            | 3,0      | + 5          |                           | Žali, be puvinio, vienpusis kreivumas iki 5 proc.,   |
| TR-ML       | 14<                             | 2,4      | 5-10         |                           | Gaminti iš visų lapuočių rūšių.Beržo (baltus) krauti atskirai  |
| PP-B        | 6 <                             | 3,0      | + 5          |                           | Žali,be puvinio  |
| PJ-J        | 20 <                            | 3,2      | 10           | ∅                         | Paprastas kreivumas iki 10 proc., leidžiamas parudavimas, šakų skersmuo neribojamas  |
| PJ-U        | 22<                             | 3,0      | 5-10         | ∅                         | Kreivumas iki 5 %; be puvinio  |
| PJ-D        | 20 <                            | 4,8      | 7-10         | ∅                         | Paprastas kreivumas iki 10 proc., leidžiamas parudavimas, šakų skersmuo neribojamas  |
| ML-SP žalia | 6 <                             | 2,5      | + 5          |                           | Žali, su puvinium, matosi kad už 2 m bus padarinė mediena  |
| ML-B        | 6 <                             | 2,5      | + 5          |                           | Matosi, kad už 2 m bus padarinė mediena  |
| PM-LP       | 6 <                             | 3,0      | + 5          |                           | 6 cm plongaly– 60 cm storgaly su žieve (be beržo)  |
| PM-SP       | 6 <                             | 3,0      | + 5          |                           | 6 cm plongaly– 60 cm storgaly su žieve   |
| PJ-E        | 21 <                            | 4,8      | 5-10         |                           | D kokybės klasės. D kokybės klasės. Krauti atskirai.   |

**Pastabos:** PJ-E-P-B D kokybės klasės sortimentai kraunami atskirai nuo B,C klasės  
 Sortimentus biržėje išdėstyti sekančiai: 1.Popiermedžius statmenai valksmams; 2. Tarinę medieną lygiagrečiai valksmams; 3. Malkinę medieną 30-45 ° kampu valksmo atžvilgiu; gaminti brangiausių sortimentus. Eglę ir pušį dėti atskirai.TR-B baltus krauti atskirai.

Užsakovas:

Medienos ruošos inžinierius  
 Linas Pališkis

Vykdytojas: susipažinau, už darbų ir gaisrinės saugos taisyklių laikymąsi atsakau:

UAB TK Sun

(Atliekančio darbus pareigos, vardas, pavardė, parašas)

#### Kirtavietės priėmimas

| VERTINIMO RODIKLIAI                             | Priimančio asmens pastabos |
|---|----------------------------|
| Biržė iškirsta visame plote                     |                            |
| Riboženkliai nepažeisti                         |                            |
| Pomiškis išsaugotas                             |                            |
| Biojvairovės medžiai                            | vnt. išsaugoti             |
| Biologiniu požiūriu vertingi objektai išsaugoti |                            |
| Atstumas tarp valksmų centrų                    | m                          |
| Valksmų plotis                                  | m                          |
| Kirtavietėje palikta medienos                   |                            |
| Kirtavietėje nuvažiavimai nuo valksmų           |                            |
| Kvartalinių linijų stovis, gretimi medynai      |                            |

**PRIIMA:**

**PERDUODA:**

Giraininkijos atstovas

Medienos ruošos, prekybos ir techninio padalinio atstovas

### PAGRINDINIO NAUDOJIMO BIRŽĖS KIRTIMO KORTELĖ

|                        |            |  |        |  |                                      |
|------------------------|------------|--|--------|--|--------------------------------------|
| Kurtuvėnų girininkija  |            | Saugotinas pomiškis                              |        | Saugomas   |                                      |
| Kv. Nr.                | 78         | skl. Nr.   | 8      | Medienos išvež. iki miško sandėlių vid. atstumas, m  |                                      |
| Kirtimo rūšis          |            | Atvėjinis  |        | <i>Nevyva mediena, kuri netinkama saugiai vykdyti miško ruošos darbus, palikti kirtavietėje, ne mažiau 5 m3/ha</i> |                                      |
| Biržės plotas, ha      | 1,4        | Iškert. tūris, m3                                | 234    |  |                                      |
| Leidimas miškui kirsti |            | 2018-08-14                                       | 012298 |  |                                      |
|                        |            | data   | Nr.    | Palikti medžių vnt.:   | sėklinių<br>bioįvairovės<br>uoksinių |
| Rašinė sudėtis         | 6B3P1E 10E |  |        | Šakos: sukrauti į krūvas   | Sukrauti į vaikusmus                 |
| Paruošiamieji darbai:  |            | Iškirsti nelikvidinę medieną, paruošti vaikusmus |        |  | X                                    |

Gretimos žemės valdos savininkas:

(vardas, pavardė, parašas)

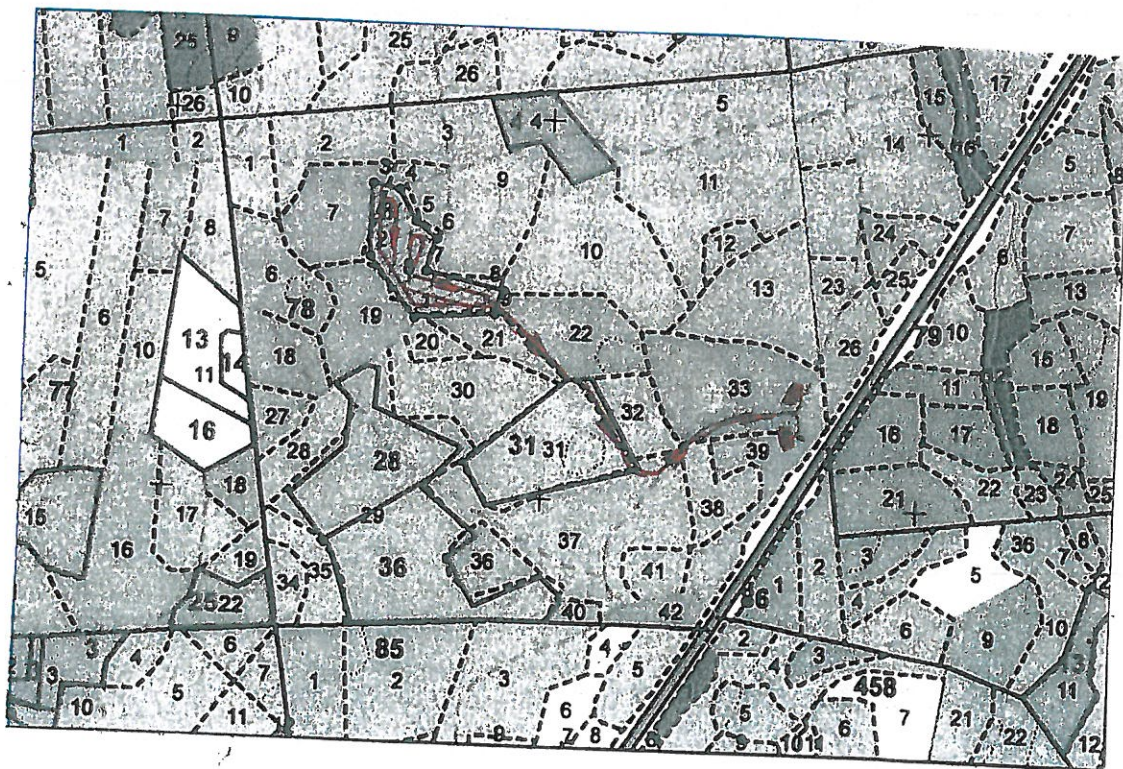
Girininko pavaduotojas  
**PEPDUODA: Audrius Užkuraitis**

**PRIMA:** CMRPTP meistras  
Kęstutis Stanislavaičius

Girininkijos atstovas

Medienos ruošos, prekybos ir techninio padalinio atstovas

BIRŽĖS KIRTIMO SCHEMA (Vaikusmai, sandėlių vietos, saugotini objektai ir pan.)



Biržės kirtimo kortelę sudarė:

Girininko pavaduotojas  
**Audrius Užkuraitis**

(pavardė, vardas, pavardė, parašas)

Darbų atlikimo terminai:

|  |            |
|--|------------|
| Biržė iškirsti iki:  | 2018 10 31 |
| Medienos sortimentus iš kirtavietės į miško sandėlius išvežti iki: | 2018 10 31 |

### GAMINAMŲ SORTIMENTŲ SPECIFIKACIJA

| Sortimentai | Minimalus plongalio skersmuo cm | Ilgis, m | Už/laida, cm | Plongalius atžymėti taip: | Papildomos techninės sąlygos   |
|-------------|---------------------------------|----------|--------------|---------------------------|--|
| PJ-E        | 21 <                            | 6,0      | 5-10         | ∅                         | B,C kokybės klasės   |
| PJ-P        | 21 <                            | 4,8      | 5-10         | ∅                         | B,C,D kokybės klasės. Krauti atskirai  |
| PJ-E;P-SM   | 14-20                           | 4,8      | 10-15        | ⊗                         | Žali be puvinio ir nusispalvinimo, kreivumas iki 1,5 proc. žalios šakos iki 7 cm.( išskyrus viršūninius didelio nulaibėjimo) |
| TR-E;P      | 14<                             | 2,4      | 5-10         |                           | Atviros pūvančios šakos iki 5 cm., kreivumas – 5 cm.m. Puvinys neleidžiamas. ŽALIAŲ IR SAUSAŲ KRAUTI ATSKIRAI                |
| PP - E žali | 6-14                            | 2,5      | + 5          |                           | Žali, be puvinio, vienpusis kreivumas iki 5 proc.,   |
| PJ-B -D     | 21 <                            | 3,2      | 20           | ∅                         | Branduolys neribotas; kreivumas <4 %   |
| PJ-B –B, C  | 21 <                            | 3,5      | 20           | ∅                         | Branduolys iki 1/3 sk; kreivumas <2,5 %  |
| PP-P žali   | 6-14                            | 3,0      | + 5          |                           | Žali, be puvinio, vienpusis kreivumas iki 5 proc.,   |
| TR-ML       | 14<                             | 2,4      | 5-10         |                           | Gaminti iš visų lapuočių rūšių.Beržo (baltus) krauti atskirai  |
| PP-B        | 6 <                             | 3,0      | + 5          |                           | Žali,be puvinio  |
| PJ-J        | 20 <                            | 3,2      | 10           | ∅                         | Paprastas kreivumas iki 10 proc., leidžiamas parudavimas, šakų skersmuo neribojamas  |
| PJ-U        | 22<                             | 3,0      | 5-10         | ∅                         | Kreivumas iki 5 %; be puvinio  |
| PJ-D        | 20 <                            | 4,8      | 7-10         | ∅                         | Paprastas kreivumas iki 10 proc., leidžiamas parudavimas, šakų skersmuo neribojamas  |
| ML-SP žalia | 6 <                             | 2,5      | + 5          |                           | Žali, su puviniumi, matosi kad už 2 m bus padarinė mediena   |
| ML-B        | 6 <                             | 2,5      | + 5          |                           | Matosi , kad už 2 m bus padarinė mediena   |
| PM-LP       | 6 <                             | 3,0      | + 5          |                           | 6 cm plongaly– 60 cm storgaly su žieve (be beržo)  |
| PM -SP      | 6 <                             | 3,0      | + 5          |                           | 6 cm plongaly– 60 cm storgaly su žieve   |
| PJ-E        | 21 <                            | 4,8      | 5-10         |                           | D kokybės klasės. D kokybės klasės. Krauti atskirai.   |

**Pastabos:** PJ-E-P-B D kokybės klasės sortimentai kraunami atskirai nuo B,C klasės  
 Sortimentus biržėje išdėstyti sekančiai: 1.Popiermedžius statmenai valksmams; 2. Tarinę medieną lygiagrečiai valksmams; 3. Malkinę medieną 30-45 ° kampu valksmo atžvilgiu; gaminti brangiausių sortimentus. Eglę ir pušį dėti atskirai.TR-B baltus krauti atskirai.

Užsakovas:

Vykdytojas: susipažinau, už darbų ir gaisrinės saugos taisyklių laikymąsi atsakau:

Medienos ruošos inžinierius  
 Linas Pališkis

UAB TK Sun

(Atliekančio darbus pareigos, vardas, pavardė, parašas)

#### Kirtavietės priėmimas

| VERTINIMO RODIKLIAI                             | Priimančio asmens pastabos |
|---|----------------------------|
| Biržė iškirsta visame plote                     |                            |
| Riboženkliai nepažeisti                         |                            |
| Pomiškis išsaugotas                             |                            |
| Biojavairovės medžiai                           | vnt. išsaugoti             |
| Biologiniu požiūriu vertingi objektai išsaugoti |                            |
| Atstumas tarp valksmų centrų                    | m                          |
| Valksmų plotis                                  | m                          |
| Kirtavietėje palikta medienos                   |                            |
| Kirtavietėje nuvažiuojami nuo valksmų           |                            |
| Kvartalinių linijų stovis, gretimi medynai      |                            |

**PRIIMA:**

**PERDUODA:**

Girininkijos atstovas

Medienos ruošos, prekybos ir techninio padalinio atstovas

### EINAMOJO (RETINIMO) KIRTIMO KORTELĖ

|                                    |                   |                                  |           |  |  |            |
|------------------------------------|-------------------|----------------------------------|-----------|--|--|------------|
| Kurtuvėnų girininkija              |                   |                                  |           | Medienos išvežimo į sandėlius atstumas, m  |  | <u>700</u> |
| Kv. Nr.                            | <u>2</u>          | skl. Nr.                         | <u>16</u> | Saugotinas pomiškis  |  | taip       |
| Kirtimo rūšis                      |                   | Einamasis kirtimas               |           | <i>Negyva mediena, kuri netrukdo saugiai vykdyti miško ruošos darbus, palikti kirtavietėje</i> |  |            |
| Biržės plotas, ha                  | <u>0,4</u>        | Iškertamas tūris, m <sup>3</sup> | <u>15</u> | Paruošiamieji darbai:  |  |            |
| Leidimas miškui kirsti (pranešimo) |                   | 2018-01-03                       | 000178    | Šakas sukrauti į krūvas  |  |            |
|                                    |                   | data                             | Nr.       | Sukrauti į valksmus  |  | X          |
| Rūšinė sudėtis                     | <u>6B1D1E1A1A</u> |                                  |           |  |  |            |

Gretimos žemės valdos savininkas:

Miškų grupė 2, DTG Ncp, medyno amžius 40 m. (vardas, pavardė, parašas)

Medyno rūšinė sudėtis prieš kirtimą: 6B1D1E1A1A, tikslinė medyno sudėtis: 8B1E1A

#### BIRŽĖS KIRTIMO BRĖŽINYS (mastelis 1:10000)



#### Technologijos aprašymas:

1. Traką iškirsti: visame plote; schemoje nurodytose vietose (pabraukti) 2. Kirtimų atliekas: (pažymėti x):
  - 2.1. □ 5-7 m atstumu nuo valksmo krašto sunėšti ir sukrauti ant valksmų, likusioje tarpuvalksmio dalyje susmulkinti ir paskleisti vietoje;
  - 2.2. □ Sunėšti iš viso ploto ir sukrauti ant valksmų;
  - 2.3. □ Sunėšti ant valksmų iš tokio ploto, kad neklimptų medvežės, likusias sukrauti į krūvas;
  - 2.4. □ Sunėšti ant valksmų iš tokio ploto, kad neklimptų medvežės, likusias paskleisti vietoje;
  - 2.5. □ Kita (aprašyti) valksmams viršyti medži

Už nelikvidinės medienos (trako) iškirtimą \_\_\_\_\_ ha plote apmokėti įkainiu \_\_\_\_\_ Eur / ha

Darbų atlikimo terminai:

|  |            |
|--|------------|
| Biržė iškirsti iki:  | 2018 10 31 |
| Apvaliosios medienos sortimentus iš kirtavietės į miško sandėlius išvežti iki: | 2018 10 31 |
| Miško kirtimo atliekas iš kirtavietės į miško sandėlius išvežti iki:           | 2018 12 31 |

### GAMINAMŲ SORTIMENTŲ SPECIFIKACIJA

| Sortimentai | Minimalus plongalio skersmuo cm | Ilgis, m | Už/laida, cm | Plongalius atžymėti taip: | Papildomos techninės sąlygos   |
|-------------|---------------------------------|----------|--------------|---------------------------|--|
| PJ-E        | 20 <                            | 6,0      | 10           | ∅                         | B, C, kokybės klasės,  |
| PJ-E-SM     | 14-20                           | 4.8      | 10-15        | ⊗                         | Žali, be puvinio ir nusispalvinimo, kreivumas iki 1,5 proc., žalios šakos iki 7 cm (išskyrus viršūninius didelio nulaibėjimo)                        |
| TR-SP       | 14<                             | 2,4      | 10           |                           | Atviros pūvančios šakos iki 5 cm., kreivumas – 5 cm.m. Puvinys neleidžiamas. ŽALIA IR SAUSA KRAUTI ATSKIRAI  |
| PP-E        | 6-14                            | 2,5      | 2            |                           | Žali, be puvinio, vienpusis kreivumas iki 5 proc.,   |
| PM -SP      | 7-40                            | 3,0      | 2            |                           | Sausi, žali, jei dėl storio negalima pagaminti 3 m, kietas miško puvinys   |
| PJ-B        | 21 <                            | 3,5      | 10           | ∅                         | B, C kokybės klasės (branduolys iki 1/4 skersm.) ; D kokybės klasė pagal šakas ir kreivumą – žalios šakos 5 cm ir >; dvipusis ar didesnis kreivumas) |
| PJ-B        | 21<                             | 3,2      | 10           | ⊗                         | D kokybės klasės (branduolys 1/3 skersm. ir daugiau; faneros kokybė; kamblio sustorėjimas nupjautas)   |
| PP-B        | 6 <                             | 3,0      | 2            |                           |  |
| PJ-J        | 20 <                            | 3,2      | 10           | ∅                         | Paprastas kreivumas iki 10 proc., leidžiamas parudavimas, šakų skersmuo neribojamas  |
| PJ-D        | 20 <                            | 4.8      | 15           | ∅                         | Paprastas kreivumas iki 10 proc., leidžiamas parudavimas, šakų skersmuo neribojamas  |
| TR-LP       | 14<                             | 2,4      | 10           |                           | Gaminti D; Bt; J; B  |
| ML          | 6 <                             | 3,0      | 2            |                           |  |
| PJ-E        | 20 <                            | 4,8      | 10           |                           | D, kokybės klasės,   |

Sortimentus biržėje išdėstyti sekančiai: 1. Popiermedžius statmenai valksmams; 2. Tarinę medieną lygiagrečiai valksmams; 3. Malkinę medieną 30-45 ° kampu valksmo atžvilgiu; Gaminti brangiausius sortimentus. PJ-E-P-B B, C kokybės klasės mediena krauti atskirai nuo D kokybės klasės medienos.

Užsakovas:

Girininkas  
Robertas Bazenis

(Girininkijos atstovas)

Vykdytojas: susipažinau, už darbų ir gaisrinės saugos taisyklių laikymąsi atsakau:

(Atliekančio darbus pareigos, vardas, pavardė, parašas)

### Kirtavietės priėmimas

| VERTINIMO RODIKLIAI                                      | Priimančio asmens pastabos |
|--|----------------------------|
| Kirstini medžiai iškirsti visame plote                   |                            |
| Palikti augti medžiai nesužaloti                         |                            |
| Biologiniu požiūriu vertingi objektai išsaugoti          |                            |
| Atstumai tarp valksmų centrų.....m                       |                            |
| Vidutinis valksmų plotis .....m                          |                            |
| Valksmų plotas ..... %                                   |                            |
| Kirtavietėje palikta pagamintos ir neištrauktos medienos |                            |
| Medienos sandėliai sutvarkyti                            |                            |
| Kvartalinės linijos, keliai išsaugoti                    |                            |
| Gretimi medynai išsaugoti                                |                            |

Už nustatytus trūkumus taikoma rangos darbų sutartyje nustatyta sankcija:

PRIIMA:

PERDUODA:

### EINAMOJO (RETINIMO) KIRTIMO KORTELĖ

|                                    |              |                                  |        |   |                     |     |
|------------------------------------|--------------|----------------------------------|--------|---|---------------------|-----|
| Kurtuvėnų girininkija              |              |                                  |        | Medienos išvežimo į sandėlius atstumas, m   |                     | 800 |
| Kv. Nr.                            | 5            | skl. Nr.                         | 5      | Saugotinas pomiškis taip  |                     |     |
| Kirtimo rūšis                      |              | Retinimo kirtimas                |        | <i>Negyva mediena, kuri netrukdo saugiai vykdyti miško ruošos darbus, palikti kirtavietėje.</i> |                     |     |
| Biržės plotas, ha                  | 2,7          | Iškertamas tūris, m <sup>3</sup> | 62     |   |                     |     |
| Leidimas miškui kirsti (pranešimo) |              | 2018-01-03                       | 000178 | Paruošiamieji darbai:   |                     |     |
|                                    |              | data                             | Nr.    |   |                     |     |
| Rūšinė sudėtis                     | 5E3P1A1B+EAD |                                  |        | Šakas sukrauti į krūvas   | Sukrauti į valksmus | X   |

Gretimos žemės valdos  
savininkas:

Miškų grupė 2, DTG Ncl, medyno amžius 35 m. (vardas, pavardė, parašas)

Medyno rūšinė sudėtis prieš kirtimą: 5E3P1A1B+EAD, tikslinė medyno sudėtis: 6E3P1A

#### BIRŽĖS KIRTIMO BRĖŽINYS (mastelis 1:10000)



→→→ Valksm.  
sandėlys

#### Technologijos aprašymas:

1. Traką iškirsti: visame plote; schemeje nurodytose vietose (pabraukti) 2. Kirtimų atliekas: (pažymėti x):
  - 2.1. □ 5-7 m atstumu nuo valksmo krašto sunešti ir sukrauti ant valksmų, likusioje tarpuvalksmio dalyje susmulkinti ir paskleisti vietoje;
  - 2.2. □ Sunešti iš viso ploto ir sukrauti ant valksmų;
  - 2.3. □ Sunešti ant valksmų iš tokio ploto, kad neklimptų medvežės, likusias sukrauti į krūvas;
  - 2.4. □ Sunešti ant valksmų iš tokio ploto, kad neklimptų medvežės, likusias paskleisti vietoje;
  - 2.5. □ Kita (aprašyti) likusias medvežes

Už nelikvidinės medienos (trako) iškirtimą \_\_\_\_\_ na plote apmokėti įkainiu \_\_\_\_\_ Eur / ha

Darbu atlikimo terminai:

|  |            |
|--|------------|
| Biržė iškirsti iki:  | 2018 10 31 |
| Apvaliosios medienos sortimentus iš kirtavietės į miško sandėlius išvežti iki: | 2018 10 31 |
| Miško kirtimo atliekas iš kirtavietės į miško sandėlius išvežti iki:           | 2018 12 31 |

## GAMINAMŲ SORTIMENTŲ SPECIFIKACIJA

| Sortimentai | Minimalus plongalio skersmuo cm | Ilgis , m | Už/laida, cm | Plongalius atžymėti taip: | Papildomos techninės sąlygos   |
|-------------|---------------------------------|-----------|--------------|---------------------------|--|
| PJ-E        | 20 <                            | 6,0       | 10           | ∅                         | B, C, kokybės klasės,  |
| PJ-E-SM     | 14-20                           | 4.8       | 10-15        | ⊗                         | Žali, be puvinio ir nusispalvinimo, kreivumas iki 1,5 proc., žalios šakos iki 7 cm (išskyrus viršūninius didelio nulaibėjimo)                        |
| TR-SP       | 14<                             | 2,4       | 10           |                           | Atviros pūvančios šakos iki 5 cm., kreivumas – 5 cm.m. Puvinyš neleidžiamas. ŽALIA IR SAUSA KRAUTI ATSKIRAI  |
| PP-E        | 6-14                            | 2,5       | 2            |                           | Žali, be puvinio, vienpusis kreivumas iki 5 proc.,   |
| PM -SP      | 7-40                            | 3,0       | 2            |                           | Sausi, žali, jei dėl storio negalima pagaminti 3 m, kietas miško puvinys   |
| PJ-B        | 21 <                            | 3,5       | 10           | ∅                         | B, C kokybės klasės (branduolys iki 1/4 skersm.) ; D kokybės klasė pagal šakas ir kreivumą – žalios šakos 5 cm ir >; dvipusis ar didesnis kreivumas) |
| PJ-B        | 21<                             | 3,2       | 10           | ⊗                         | D kokybės klasės (branduolys 1/3 skersm. ir daugiau; faneros kokybė; kamblio sustorėjimas nupjautas )  |
| PP-B        | 6 <                             | 3,0       | 2            |                           |  |
| PJ-J        | 20 <                            | 3,2       | 10           | ∅                         | Paprastas kreivumas iki 10 proc., leidžiamas parudavimas, šakų skersmuo neribojamas  |
| PJ-D        | 20 <                            | 4.8       | 15           | ∅                         | Paprastas kreivumas iki 10 proc., leidžiamas parudavimas, šakų skersmuo neribojamas  |
| TR-LP       | 14<                             | 2,4       | 10           |                           | Gaminti D; Bt; J; B  |
| ML          | 6 <                             | 3,0       | 2            |                           |  |
| PJ-E        | 20 <                            | 4,8       | 10           |                           | D, kokybės klasės,   |

Sortimentus biržėje išdėstyti sekančiai: 1. Popiermedžius statmenai valksmams; 2. Tarinę medieną lygiagrečiai valksmams; 3. Malkinę medieną 30-45 ° kampu valksmo atžvilgiu; Gaminti brangiausius sortimentus. PJ-E-P-B B, C kokybės klasės mediena krauti atskirai nuo d kokybės klasės medienos.

Užsakovas:

Girininkas  
Robertas Bazenis  
(Girininkijos atstovas)

Vykdytojas: susipažinau, už darbų ir gaisrinės saugos taisyklių laikymąsi atsakau:

(Atliekančio darbus pareigos, vardas, pavardė, parašas)

## Kirtavietės priėmimas

| VERTINIMO RODIKLIAI                                      | Priimančio asmens pastabos |
|--|----------------------------|
| Kirstini medžiai iškirsti visame plote                   |                            |
| Palikti augti medžiai nesužaloti                         |                            |
| Biologiniu požiūriu vertingi objektai išsaugoti          |                            |
| Atstumai tarp valksmų centrų.....m                       |                            |
| Vidutinis valksmų plotis .....m                          |                            |
| Valksmų plotas ..... %                                   |                            |
| Kirtavietėje palikta pagamintos ir neištrauktos medienos |                            |
| Medienos sandėliai sutvarkyti                            |                            |
| Kvartalinės linijos, keliai išsaugoti                    |                            |
| Gretimi medynai išsaugoti                                |                            |

Už nustatytus trūkumus taikoma rangos darbų sutartyje nustatyta sankcija: \_\_\_\_\_

PRIIMA:

PERDUODA:

### EINAMOJO (RETINIMO) KIRTIMO KORTELĖ

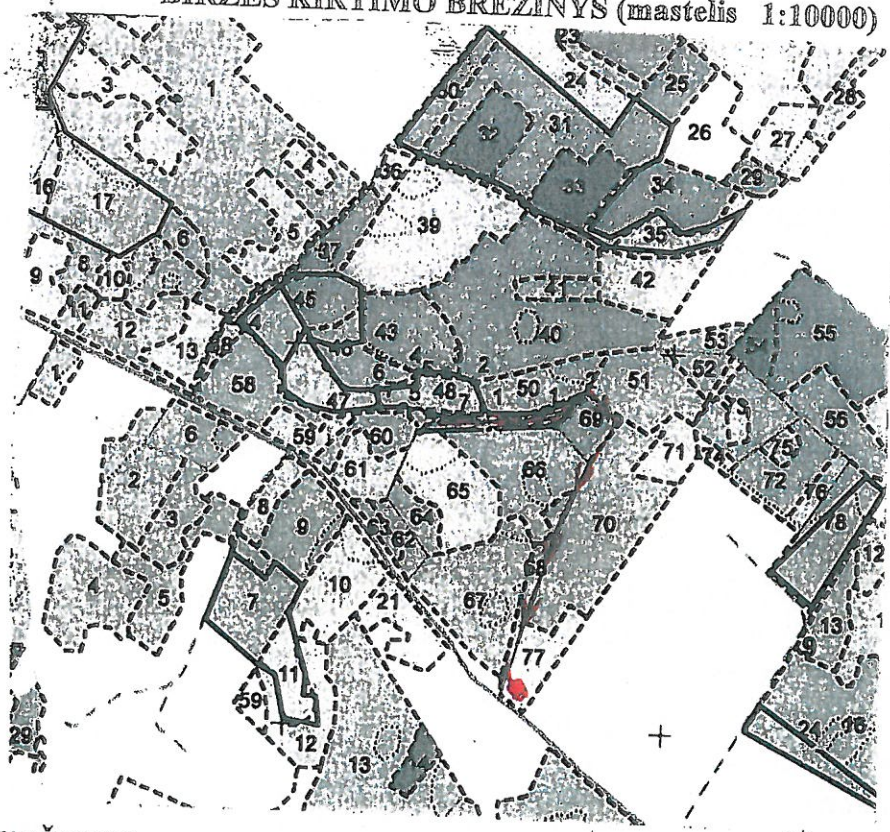
|                                    |          |                                  |                         |  |                     |
|------------------------------------|----------|----------------------------------|-------------------------|--|---------------------|
| Kurtuvėnų girininkija              |          |                                  |                         | Medienos išvežimo į sandėlius atstumas, m  |                     |
| Kv. Nr.                            | 8        | skl. Nr.                         | 49                      | Saugotinas pomiškis taip <b>650</b>  |                     |
| Kirtimo rūšis                      |          | Einamasis kirtimas               |                         | <i>Negyva mediena, kuri netrukdo saugiai vykdyti miško ruošos darbus, palikti kirtavietėje</i> |                     |
| Biržės plotas, ha                  | 0,4      | Iškertamas tūris, m <sup>3</sup> | 39                      |  |                     |
| Leidimas miškui kirsti (pranešimo) |          | 2018-01-03                       | 000178                  | Paruošiamieji darbai:  |                     |
|                                    |          | data                             | Nr.                     |  |                     |
| Rūšinė sudėtis                     | 8E2Bt+PB |                                  | Šakas sukrauti į krūvas |  | Sukrauti į valksmus |
|                                    |          |                                  |                         |  | X                   |

Gretimos žemės valdos savininkas:

Miškų grupė 4, DTG Nep, medyno amžius 50 m. (vardas, pavardė, parašas)

Medyno rūšinė sudėtis prieš kirtimą: 8E2Bt+PB, tikslinė medyno sudėtis: 10E+P

BIRŽĖS KIRTIMO BRĖŽINYS (mastelis 1:10000)



→ valksm.  
■ Sandėlyje

**Technologijos aprašymas:**

1. Traką iškirsti: visame plote; schemeje nurodytose vietose (pabraukti)
2. Kirtimų atliekas: (pažymėti x):
  - 2.1.  5-7 m atstumu nuo valksmo krašto sunešti ir sukrauti ant valksmų, likusioje tarpuvalksmio dalyje susmulkinti ir paskleisti vietoje;
  - 2.2.  Sunešti iš viso ploto ir sukrauti ant valksmų;
  - 2.3.  Sunešti ant valksmų iš tokio ploto, kad neklimptų medvežės, likusias sukrauti į krūvas;
  - 2.4.  Sunešti ant valksmų iš tokio ploto, kad neklimptų medvežės, likusias paskleisti vietoje;
  - 2.5.  Kita (aprašyti)

Už nelikvidinės medienos (trakos) iškirtimą \_\_\_\_\_ ha plote apmokėti įkainiu \_\_\_\_\_ Eur / ha

Darbu atlikimo terminai:

|  |            |
|--|------------|
| Biržė iškirsti iki:  | 2018 10 31 |
| Apvaliosios medienos sortimentus iš kirtavietės į miško sandėlius išvežti iki: | 2018 10 31 |
| Miško kirtimo atliekas iš kirtavietės į miško sandėlius išvežti iki:           | 2018 12 31 |

### GAMINAMŲ SORTIMENTŲ SPECIFIKACIJA

| Sortimentai | Minimalus plongalio skersmuo cm | Ilgis, m | Užlaida, cm | Plongalius atžymėti taip: | Papildomos techninės sąlygos   |
|-------------|---------------------------------|----------|-------------|---------------------------|--|
| PJ-E        | 20 <                            | 6,0      | 10          | ∅                         | B, C, kokybės klasės,  |
| PJ-E-SM     | 14-20                           | 4,8      | 10-15       | ⊗                         | Žali, be puvinio ir nusispalvinimo, kreivumas iki 1,5 proc., žalios šakos iki 7 cm (išskyrus viršūninius didelio nulaibėjimo)                        |
| TR-SP       | 14<                             | 2,4      | 10          |                           | Atviros pūvančios šakos iki 5 cm., kreivumas – 5 cm.m. Puvinys neleidžiamas. <b>ŽALIA IR SAUSA KRAUTI ATSKIRAI</b>                                   |
| PP-E        | 6-14                            | 2,5      | 2           |                           | Žali, be puvinio, vienpusis kreivumas iki 5 proc.,   |
| PM -SP      | 7-40                            | 3,0      | 2           |                           | Sausi, žali, jei dėl storio negalima pagaminti 3 m, kietas miško puvinys   |
| PJ-B        | 21 <                            | 3,5      | 10          | ∅                         | B, C kokybės klasės (branduolys iki 1/4 skersm.) ; D kokybės klasė pagal šakas ir kreivumą – žalios šakos 5 cm ir >; dvipusis ar didesnis kreivumas) |
| PJ-B        | 21<                             | 3,2      | 10          | ⊗                         | D kokybės klasės (branduolys 1/3 skersm. ir daugiau; faneros kokybė; kamblio sustorėjimas nupjautas )  |
| PP-B        | 6 <                             | 3,0      | 2           |                           |  |
| PJ-J        | 20 <                            | 3,2      | 10          | ∅                         | Paprastas kreivumas iki 10 proc., leidžiamas parudavimas, šakų skersmuo neribojamas  |
| PJ-D        | 20 <                            | 4,8      | 15          | ∅                         | Paprastas kreivumas iki 10 proc., leidžiamas parudavimas, šakų skersmuo neribojamas  |
| TR-LP       | 14<                             | 2,4      | 10          |                           | Gaminti D; Bt; J; B  |
| ML          | 6 <                             | 3,0      | 2           |                           |  |
| PJ-E        | 20 <                            | 4,8      | 10          |                           | D, kokybės klasės,   |

Sortimentus biržėje išdėstyti sekančiai: 1.Popiermedžius statmenai valksmams; 2. Tarinę medieną lygiagrečiai valksmams; 3. Malkinę medieną 30-45 ° kampu valksmo atžvilgiu; Gaminti brangiausius sortimentus.PJ-E-P-B B,C kokybės klasės mediena krauti atskirai nuo d kokybės klasės medienos.

Užsakovas:

Girininkas  
Robertas Bazenis  
(Girininkijos atstovas)

Vykdytojas: susipažinau, už darbų ir gaisrinės saugos taisyklių laikymąsi atsakau:

(Atliekančio darbus pareigos, vardas, pavardė, parašas)

### Kirtavietės priėmimas

| VERTINIMO RODIKLIAI                                      | Priimančio asmens pastabos |
|--|----------------------------|
| Kirstini medžiai iškirsti visame plote                   |                            |
| Palikti augti medžiai nesužaloti                         |                            |
| Biologiniu požiūriu vertingi objektai išsaugoti          |                            |
| Atstumai tarp valksmų centrų.....m                       |                            |
| Vidutinis valksmų plotis .....m                          |                            |
| Valksmų plotas ..... %                                   |                            |
| Kirtavietėje palikta pagamintos ir neištrauktos medienos |                            |
| Medienos sandėliai sutvarkyti                            |                            |
| Kvartalinės linijos, keliai išsaugoti                    |                            |
| Gretimi medynai išsaugoti                                |                            |

Už nustatytus trūkumus taikoma rangos darbų sutartyje nustatyta sankcija: \_\_\_\_\_

PRIIMA:

PERDUODA: